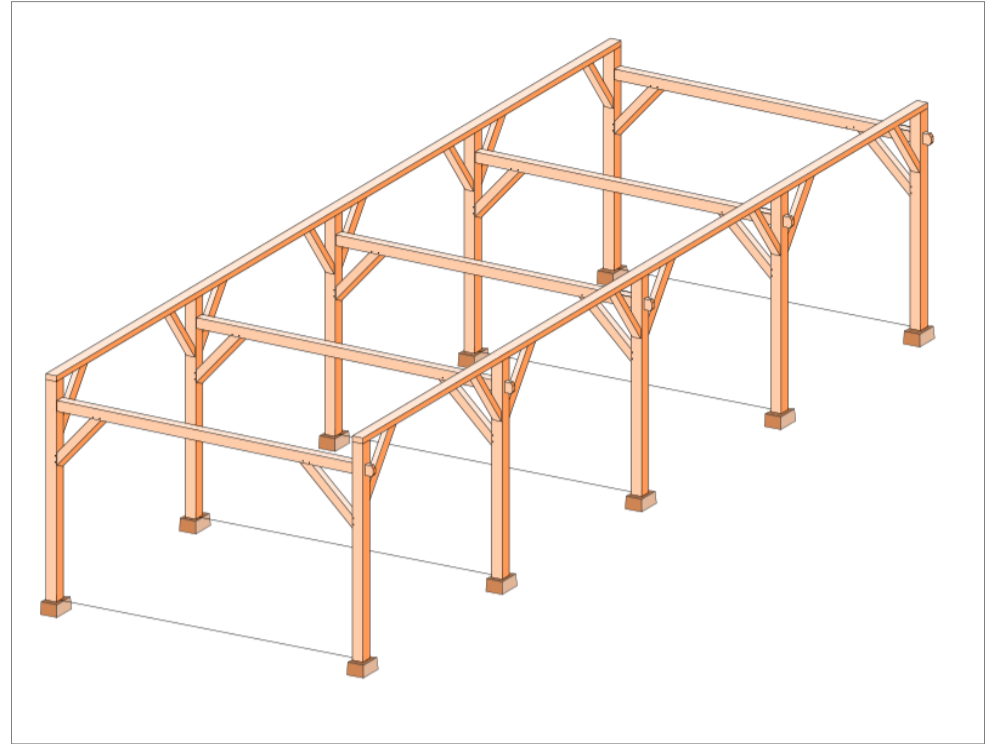
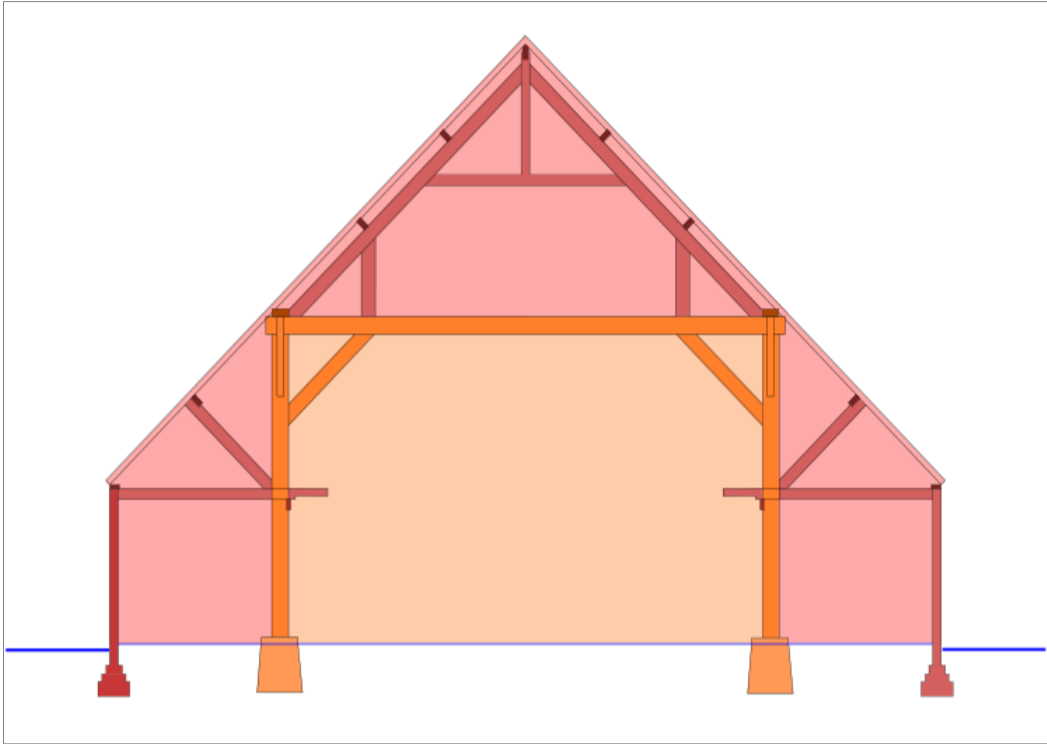


Hallenhuisboerderijen

Van oorsprong langgestrekte, driebeukig gebouwen met de deel in het midden en de stallen aan weerszijden. De basistructuur bestond uit een houten gebinte (portaalvormige, houten draagconstructie), waarop een dakconstructie werd aangebracht.



(illustraties: Wikipedia)

De gebinten kunnen op verschillende wijze met elkaar verbonden zijn, maar sinds de 15^e eeuw is het ankerbalkgebint in onze streken de meest gebruikte gebintsconstructie.

Dit gebintstype kenmerkt zich door zolderbalken die iets verlaagd in de stijlen zijn aangebracht, met de uiteinden rustend tussen de stijlen en met houten wiggen verankerd.

In de lengterichting zijn de verschillende gebinten met gebintplaten aan elkaar verbonden.

Het geheel ontleent zijn stabiliteit doordat alle hoeken tussen de stijlen, balken en platen zijn verstevigd met korbelen en spreibalken, die in de gebintplaten en stijlen zijn bevestigd.

Het voordeel van deze constructie is dat er een grotere zolderruimte wordt geschapen, en dat men door een grotere afstand tussen de stijlen spaarzamer met het beschikbare bouw materiaal om kan gaan.



Haanhout

Gebintplaat

Spreibalk

Ankerbalk

Spoor

Korbeel

Hildebalk

Gebintstijl



(ill.: Wikipedia)