

## Badkamer en trap.

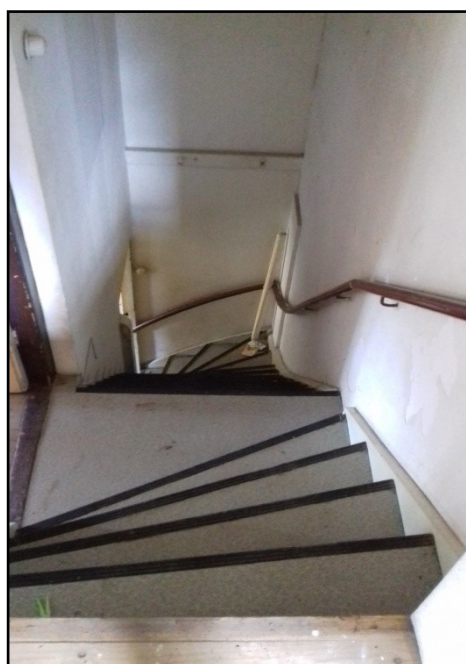


Langs de vloer en tussen de plafondbalken zijn hoge houten plinten gemaakt. De houten vloer is origineel, slechts een paar stukken zijn vervangen. De binnendeur is origineel, hij was afgetimmerd met plaatmateriaal.

De douche, wasbak en toilet zijn "los" geplaatst zodat ze ooit eenvoudig verwijderd kunnen worden.

### Trappenhuis

De trap naar de verdieping zit achter een deur in de keuken.



De wanden en het plafond waren afgetimmerd met board. Dit is verwijderd. De kraaldelenwand is origineel, het is de achterkant van de badkamerwand, en in de oude kleur geel gelaten. De deurposten boven bevatten nog de originele ossenbloedverf.

De originele kraaldelen wand in de keuken waarvan het board is verwijderd met achter de deuren de trap naar boven en de trap naar de kelder.

